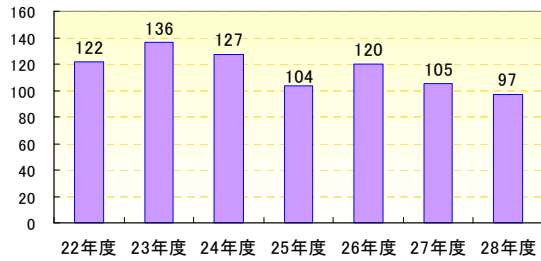
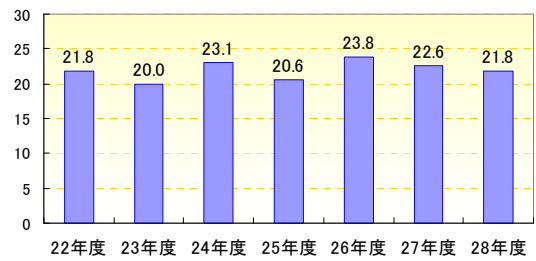


グラフでみる収容状況

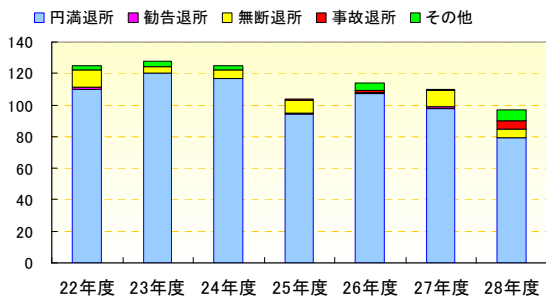
年度別入会人員



年度別 1日平均人員



年度別退所理由

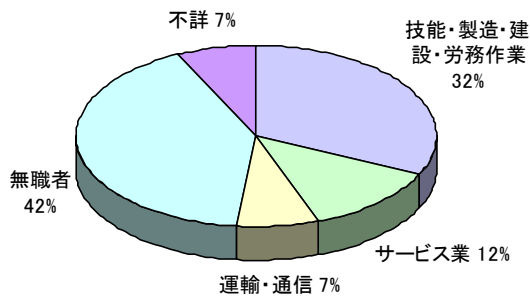


平成 28 年度は、一年間で 97 名、一日平均人員 21.8 名を保護することができました。

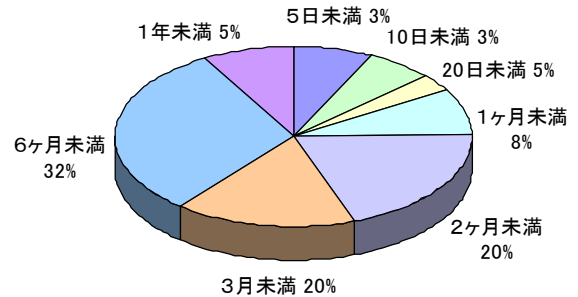
残念ながら無断退所者が 6 名と 事故退所が 5 名出てしまいましたが、今後も一人でも多くの自立更生を支援し、明るい犯罪のない社会作りを貢献したいと思います。

平成 28 年度

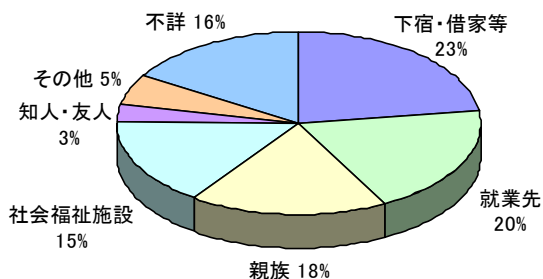
退所時の職業



保護の期間



退所先



退所理由

